

**Lavaggio Stoviglie**  
**Lavastoviglie Sottotavolo (L), touch, parete**  
**singola, a pressione, dosatore brillantante,**  
**pompa di scarico, 65 cesti/ora, trifase**

ARTICOLO N°

MODELLO N°

NOME

SIS #

AIA #



**400320 (ETUCLDP3)**

Lavastoviglie Sottotavolo  
(L), touch, parete singola, a  
pressione, dosatore  
brillantante, pompa di  
scarico, 65 cesti/ora, trifase

## Caratteristiche e benefici

- Connessione elettrica trifase o monofase convertibile in utenza.
- Il filtro pompa all'interno della vasca, grazie all'ampia superficie di filtraggio, mantiene l'acqua di lavaggio pulita più a lungo.
- Bracci superiori e inferiori monopezzo con sistema clip-on, intercambiabili, facili da rimuovere e reinstallare. Il sistema combinato di lavaggio e risciacquo garantisce una copertura d'acqua estesa all'interno della camera per eccellenti prestazioni di lavaggio.
- Boiler a pressione integrato progettato per aumentare la temperatura dell'acqua di alimentazione a 55-65°, in modo da garantire la corretta temperatura di risciacquo per l'igienizzazione.
- Dosatore brillantante incorporato con ciclo di carico automatico iniziale e continuo, per un risultato perfetto e una riduzione degli interventi di manutenzione.
- L'esclusivo blocco della temperatura garantisce le temperature necessarie per il lavaggio e risciacquo finale.
- L'interfaccia utente con pulsante touch fornisce informazioni utili utilizzando colori diversi che riflettono lo stato della macchina; icone LED.
- L'app consente la personalizzazione in loco dei cicli di lavaggio, nonché la regolazione del dosaggio della chimica. Fornisce feedback puntuali sulla macchina e avvisi.
- L'efficace sistema di risciacquo, utilizza da 2,1 a 2,4 litri di acqua calda pulita per cesto, per ridurre i costi di gestione.
- Dotata di bracci di lavaggio e risciacquo girevoli integrati superiori e inferiori in materiale composito con sistema clip-on, potente pompa di lavaggio e boiler di grande capacità per un lavaggio professionale.
- Una pausa di 4 secondi (variabile), tra il ciclo di lavaggio e quello di risciacquo, evita che gocce dell'acqua di lavaggio possano cadere sulle stoviglie pulite alla fine del risciacquo.
- Il ciclo di auto-pulizia completamente automatico evita il rischio di proliferazioni batteriche.
- Controlli elettronici all'avanguardia con programmazione integrata, autodiagnostica per la manutenzione e ciclo automatico di pulizia interna.
- Semplice manutenzione con accesso frontale, dal top per le schede elettroniche; dal pannello inferiore per i componenti principali.
- Protezione all'acqua IPX4.
- Massima capacità di lavaggio, in condizioni ideali: 65 cesti o 1170 piatti ora, con ciclo veloce disponibile su App.
- Un'altezza libera di 400 mm consente di lavare bicchieri fino a 325 mm di altezza, piatti pizza fino a 360 mm di diametro e teglie GN 1/1 (530 x 325 mm).

## Costruzione

- Unità fornita con pompa di scarico e dosatore brillantante.

Approvazione: \_\_\_\_\_

- Pannello frontale, pannelli laterali, porta, pannello di controllo e vasca di lavaggio in acciaio inox AISI 304.
- Boiler in acciaio inox AISI 304 con saldatura effettuata in atmosfera protetta in modo da aumentare la resistenza contro la corrosione.
- Vasca di lavaggio di ampie dimensioni con angoli arrotondati e senza tubazioni per evitare l'accumulo di sporcizia.
- Elemento di protezione dal surriscaldamento e dalla mancanza di acqua.
- Porta coibentata a doppia parete.
- Apparecchiatura completamente chiusa sul retro da un pannello.
- Apparecchiatura con superfici lisce per agevolare le operazioni di pulizia.
- Tubo di alimentazione acqua in PVC con attacchi metallici resistenti anche a pressioni dell'acqua elevate.

## Sostenibilità



- Utilizzo di acqua di 2,1 litro per cesto con il ciclo MyEco.
- L'imballaggio in cartone su pallet è completamente riciclabile. Il cartone è composto al 70% da materiale riciclato e carta certificata FSC\*, stampata con inchiostro ecologico a base d'acqua per garantire la completa sostenibilità e responsabilità ambientale. (\* Forest Stewardship Council, organizzazione leader mondiale per l'uso sostenibile delle foreste).
- Certificazione 4 stelle ErgoCert per design ergonomico e facilità d'uso. Funzionamento semplice tramite l'interfaccia intuitiva e design ergonomico che garantisce il minimo stress per l'utente. I colori sui componenti rimovibili garantiscono operazioni di pulizia rapide.
- Estensione del ciclo di vita del prodotto grazie al facile accesso per i tecnici dell'assistenza, al supporto diagnostico dedicato, alla procedura di risoluzione dei problemi e alla disponibilità dei pezzi di ricambio per almeno 10 anni.
- Consumo energetico ridotto fino al 40% rispetto alla gamma precedente, equivalente a più di 3.000 kWh risparmiati in un anno, e utilizzo di acqua ridotto fino a 2 litri, entrambi basati sulla certificazione UL\* che porta a soli 0,08 kg di CO<sub>2</sub> equivalente per ciclo. (\*Calcolo in base al consumo energetico durante l'utilizzo del prodotto [36 cicli/giorno per 300 giorni/anno], considerando un mix di fonti energetiche come da valori di aggiornamento del database UE calibrati [kgCO<sub>2</sub>eq /KWh] - Fonte: IEA 2020 pubblicato nel 2023 - I fattori di emissione EIA sono specificati per CO<sub>2</sub> di elettricità e calore e includono i fattori CH<sub>4</sub> e N<sub>2</sub>O, secondo IEA anche per il 2021. Confronto effettuato tra NeoBlue Touch con ciclo MyEco e la precedente gamma di lavastoviglie sottotavolo Electrolux Professional con consumo di acqua di 3 litri/ciclo).
- Consumo energetico medio di 260 W per cesto, con il ciclo MyEco.
- Impostazione cicli di lavaggio e detergenza tramite App dedicata.

## Accessori inclusi

- 1 x Contenitore per posate PNC 864242 giallo
- 1 x Cesto per 18 piatti piani PNC 867002 o 27 piattini

## Accessori opzionali

- |   |            |                          |
|---|------------|--------------------------|
| • Cavalletto per lavastoviglie sottotavolo  | PNC 860418 | <input type="checkbox"/> |
| • Filtro per demineralizzazione parziale  | PNC 864017 | <input type="checkbox"/> |
| • Kit per misurare la durezza totale e parziale dell'acqua  | PNC 864050 | <input type="checkbox"/> |
| • Kit dosatore detergente   | PNC 864218 | <input type="checkbox"/> |
| • Contenitore per posate giallo   | PNC 864242 | <input type="checkbox"/> |
| • Filtro per demineralizzazione totale  | PNC 864367 | <input type="checkbox"/> |
| • Kit pompa di aumento pressione acqua di risciacquo  | PNC 864492 | <input type="checkbox"/> |
| • Kit filtri vasca in materiale composito (2 filtri + supporto centrale)  | PNC 864495 | <input type="checkbox"/> |
| • Mezzo cesto per uso universale 500x250 mm   | PNC 864527 | <input type="checkbox"/> |
| • Mezzo cesto per piatti 500x250 mm   | PNC 864528 | <input type="checkbox"/> |
| • Mezzo cesto per bicchieri 500x250 mm  | PNC 864529 | <input type="checkbox"/> |
| • Set 4 contenitori in plastica per posate  | PNC 865574 | <input type="checkbox"/> |
| • Cesto per 12 piatti fondi o coppette  | PNC 867000 | <input type="checkbox"/> |
| • Cesto per 16 piatti fondi o 16 piani  | PNC 867001 | <input type="checkbox"/> |
| • Cesto per 18 piatti piani o 27 piattini   | PNC 867002 | <input type="checkbox"/> |
| • Cesto per 12 piatti con diametro 300 mm   | PNC 867003 | <input type="checkbox"/> |
| • Cesto per 5 vassoi GN 1/1, 530x325 mm per lavastoviglie sottotavolo (versioni top), lavautensili, capottine, cesto trascinato | PNC 867006 | <input type="checkbox"/> |
| • Cesto per 48 tazzine o 24 tazze   | PNC 867007 | <input type="checkbox"/> |
| • Cesto per 24 tazze con fondo inclinato  | PNC 867008 | <input type="checkbox"/> |
| • Griglia di copertura cesti per oggetti piccoli o leggeri  | PNC 867016 | <input type="checkbox"/> |
| • Cesto per 16 bicchieri altezza 120 mm diametro 100 mm   | PNC 867020 | <input type="checkbox"/> |
| • Cesto per 16 bicchieri altezza 70 mm diametro 100 mm  | PNC 867023 | <input type="checkbox"/> |
| • Cesto per 16 bicchieri altezza 170 mm diametro 100 mm   | PNC 867030 | <input type="checkbox"/> |
| • Cesto per 16 bicchieri altezza 220 mm diametro 100 mm   | PNC 867040 | <input type="checkbox"/> |

## Accessori Chimici

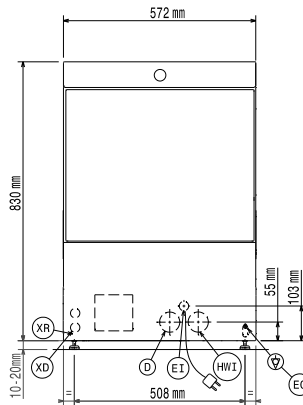
- |  |            |                          |
|--|------------|--------------------------|
| • DETERGENTE PER LAVASTOVIGLIE C11 2pzx5L 4G                                       | PNC 0S2092 | <input type="checkbox"/> |
| • ECODETERGENT C13 2pzx5L CASSA BOX-4G   | PNC 0S2093 | <input type="checkbox"/> |
| • BRILLANTANTE PER LAVASTOVIGLIE C12 2pzx5L ADR & IMDG Limited Quantity            | PNC 0S2094 | <input type="checkbox"/> |
| • C30-DISINCROSTANTE MULTIPURPOSE DESCALER; 2PCS x 5L; ADR & IMDG LIMITED QUANTITY | PNC 0S2362 | <input type="checkbox"/> |
| • C15 ECO RINSE AID; 2PZ X 5L; ADR & IMDG & IATA LIMITED QUANTITY                  | PNC 0S2904 | <input type="checkbox"/> |



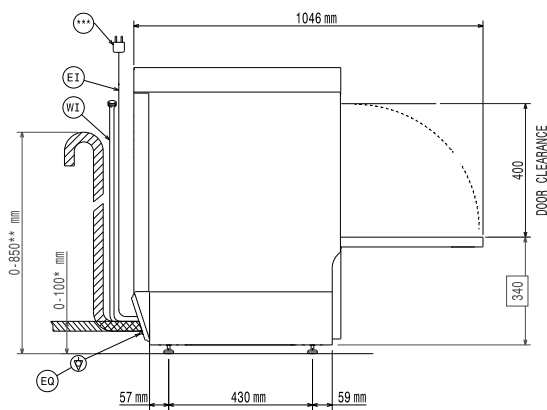
**Electrolux**  
PROFESSIONAL

**Lavaggio Stoviglie**  
Lavastoviglie Sottotavolo (L), touch, parete  
singola, a pressione, dosatore brillantante,  
pompa di scarico, 65 cesti/ora, trifase

Fronte



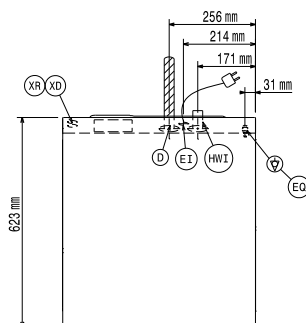
Lato



\* Without drain pump  
\*\* With drain pump  
\*\*\*Plug only for Single Phase Machine

D = Scarico acqua  
EI = Connessione elettrica  
EO = Presea elettrica  
HWI = Attacco acqua calda  
XR = Collegamento brillantante

Alto



### Elettrico

|                              |                       |
|------------------------------|-----------------------|
| Tensione di alimentazione:   | 380-415 V/3N ph/50 Hz |
| Convertibile in:             | 230V 3~; 230V 1N~     |
| Potenza standard installata: | 5 kW                  |
| Elementi riscaldanti boiler: | 4,5 kW                |
| Elementi riscaldanti vasca:  | 2 kW                  |
| Potenza pompa di lavaggio    | 0.55 kW               |

### Acqua

|                                       |                         |
|---------------------------------------|-------------------------|
| Pressione, bar min/max:               | 2-5 bar                 |
| Temperatura acqua di alimentazione**: | 55-65 °C                |
| Dimensioni tubo di scarico:           | 40 mm                   |
| Pressione acqua di alimentazione:     | 29 - 73 psi (2 - 5 bar) |
| Capacità vasca (lt):                  | 22                      |
| Consumo acqua per ciclo (litri):      | 2.1 / 2.4               |
| Capacità boiler (lt):                 | 5,8                     |

### Informazioni chiave

\*only available on App by Jan 2025

|                                  |                              |
|----------------------------------|------------------------------|
| Cestelli/ora:                    |                              |
| veloce*/bicchieri*/              |                              |
| multifunzione&tazze/             |                              |
| intensivo*/MyEco                 | 65 / 40 / 36 / 24 / 15       |
| Durata cicli (secondi):          | 55 / 90 / 100 / 150 / 240    |
| Piatti/ora.                      | 1170 / 720 / 648 / 432 / 270 |
| Temperatura di lavaggio (MIN):   | 55-65°C                      |
| Dimensioni cella - larghezza     | 520 mm                       |
| Dimensioni cella - profondità    | 540 mm                       |
| Dimensioni cella - altezza       | 400 mm                       |
| Temperatura di risciacquo (MIN): | 60-85 °C                     |
| Dimensioni esterne, larghezza:   | 572 mm                       |
| Dimensioni esterne, profondità:  | 623 mm                       |
| Dimensioni esterne, altezza:     | 830 mm                       |
| Dimensioni imballo (LxPxH):      | 740x670x1000 mm              |

### Tabella prestazioni (normativa EN CEI 63136:2019)-etichetta energetica

|   |       |
|---|-------|
| Ciclo di lavaggio testato:                                | myEco |
| Tempo ciclo medio (Tc), sec.:                             | 447   |
| Potenza in modalità pronta all'uso (Pu), kW:              | 0.19  |
| Consumo energetico per il riempimento iniziale (Es), kWh: | 1.37  |
| Consumo di acqua per il riempimento iniziale (Vs), litri: | 21.5  |
| Numero di piatti per rack:                                | 18    |
| [NOT TRANSLATED]  | 93    |
| Prestazioni di risciacquo (xres):                         | 0.7   |
| Consumo medio di energia (Ec), kWh:                       | 0.26  |
| Consumo medio di acqua (Vc), l:                           | 2.1   |
| Tempo medio del programma (Tpr), sec.:                    | 262   |

Lavaggio Stoviglie  
Lavastoviglie Sottotavolo (L), touch, parete  
singola, a pressione, dosatore brillantante, pompa di scarico, 65 cesti/ora, trifase  
L'azienda si riserva il diritto di apportare modifiche ai prodotti senza preavviso





**Electrolux**  
PROFESSIONAL

**Lavaggio Stoviglie**  
**Lavastoviglie Sottotavolo (L), touch, parete**  
**singola, a pressione, dosatore brillantante,**  
**pompa di scarico, 65 cesti/ora, trifase**

Tempo medio del  
programma (Tpr), sec.: 262

### Sostenibilità

Livello di rumorosità: <70 dBA  
Tipo di imballo: Box on pallet



**Lavaggio Stoviglie**  
**Lavastoviglie Sottotavolo (L), touch, parete singola, a pressione,**  
**dosatore brillantante, pompa di scarico, 65 cesti/ora, trifase**  
La ditta si riserva il diritto di apportare modifiche ai prodotti senza preavviso